

Tillsammans

för tåg i tid

Kajt Höstseminarium

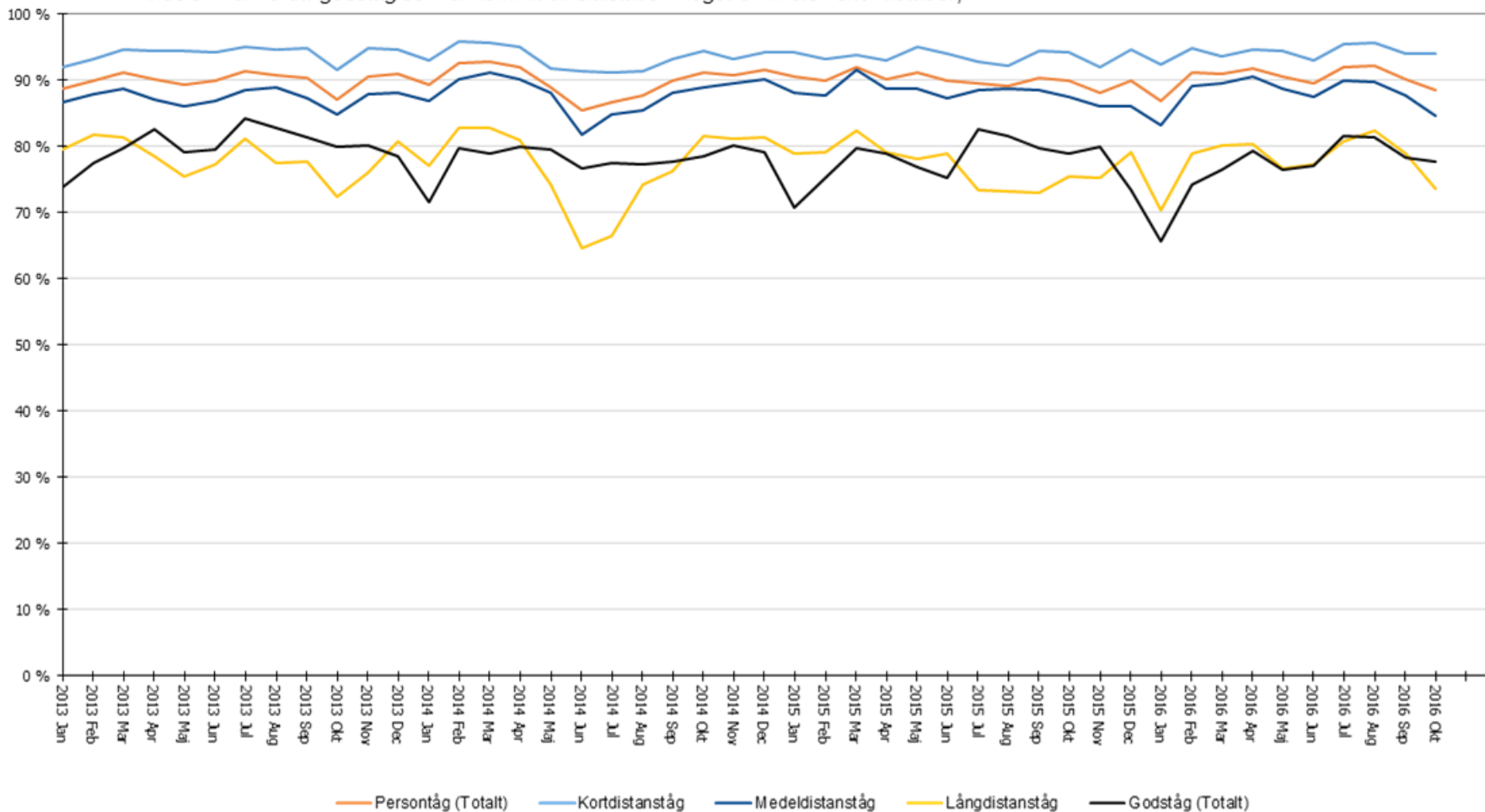
2016-11-15



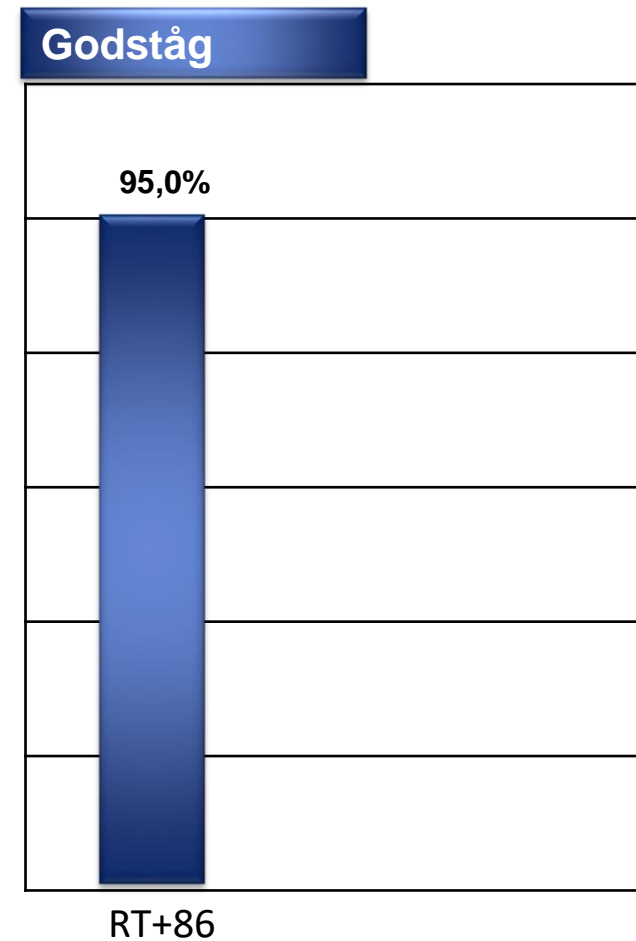
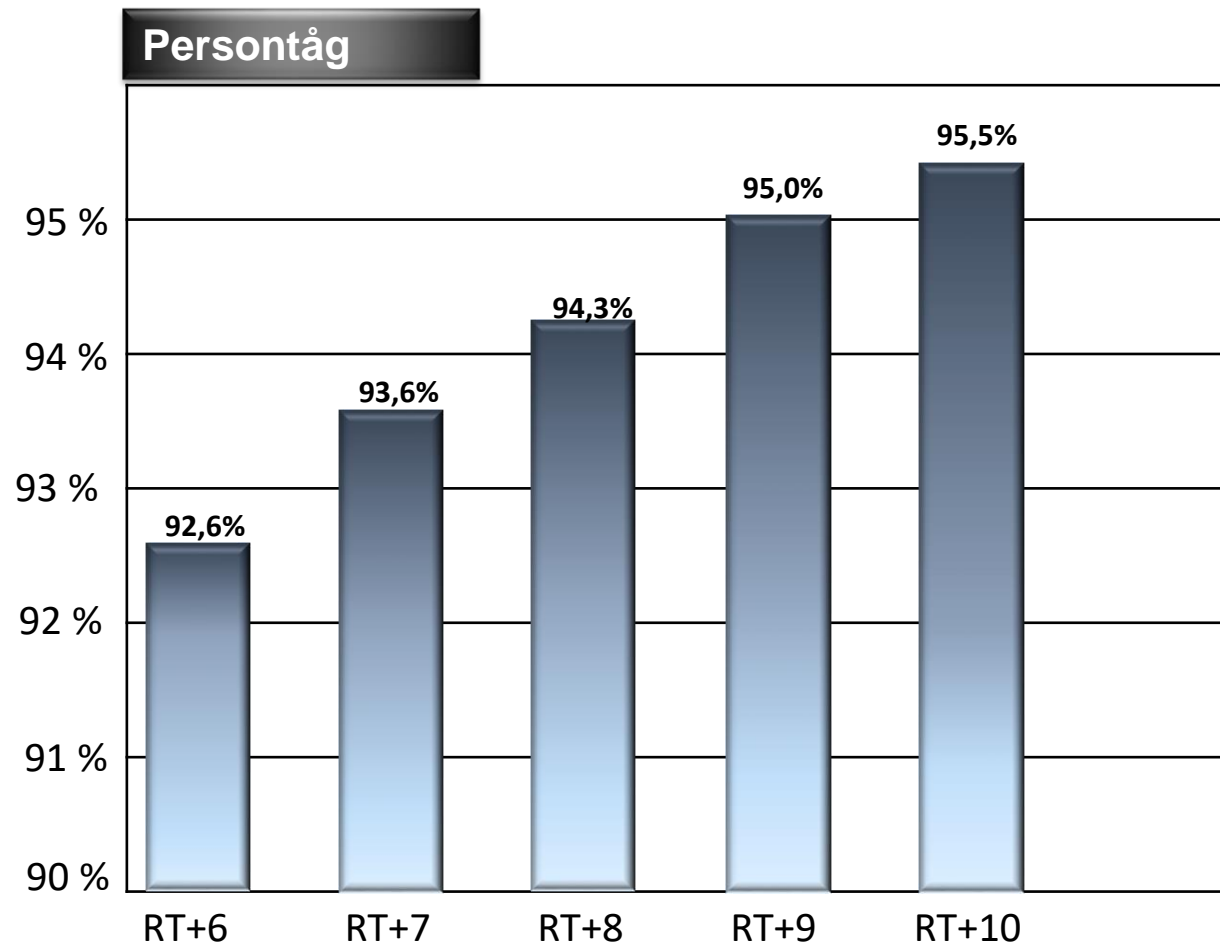
Punktlighetsutveckling

Figur X: STM(5), andelen tåg till slutstation högst 5 minuter efter tidtabell, månad – Persontåg (Totalt) samt uppdelat på kort-, medel- och långdistanståg

Andelen framförda godståg som ankommit till slutstation högst 5 minuter efter tidtabell,



Brytpunkt för 95 % punktlighet





Samverkan

Järnvägsbranschens Samverkansforum (JBS)

- MPK
- Stärkt branschsamverkan
- Tillsammans för tåg i tid
- *Kultur och kompetensförsörjning*

På gång!

- Verksamhetsplan 2017
- Samarbete med Danmark och Tyskland
- Åtgärder för att förhindra obehöriga i spår
- DNA-märkt koppar
- Nya konstruktionsregler Värmlandsbanan
- ROT-grupp för analys
- Samverkan kring digitaliserad järnväg
- Branschgemensam utvärdering av störningar
- Mätning och uppföljning av skogstid
- Test av operativa riktlinjer
- Förbättrad kommunikation lokförare-trafikledning

- **Förbättringskultur**
 - *Kvalitetsavgifter/Bättre avvikelshantering*
 - *Vardagsgnet*
 - *Lärande organisation operativt*
- **Kraftsamlingsåtgärder Underhåll**
- **Digitaliseringstakten**

3 prioriterade stråk

**Södra stambanan, Västra stambanan,
Ostkustbanan**

Målsättning

- Förbättra punktligheten och bibehålla den

Identifiera

- Vad skapar förseningar?
- Var uppstår förseningar?
- Vad är framgångsfaktorer för god punktlighet?

Etablera

- Aktivitetsplan

2 prioriterade noder

Göteborg C och Sävenäs Rgb

Målsättning

- Förbättra hanteringen på noderna och öka avgångspunktligheten

Identifiera

- Var och när råder kapacitetsbrist?
- Vad skapar förseningar?

Etablera

- Fallstudie - rotorsaker till förseningar och depåhantering



Till tågen

